

# EVA-LAST®

INSPIRED BY NATURE, DESIGNED FOR LIFE.



LÍDERES EN MATERIALES DE CONSTRUCCIÓN COMPUESTOS Y SOSTENIBLES



Intertek



[www.eva-last.es](http://www.eva-last.es)





## UNA MARCA EN LA QUE PUEDES CONFIAR

Eva-Last es una marca mundialmente reconocida que emplea un modelo de negocio orientado a las soluciones para fabricar materiales y sistemas de construcción innovadores y sostenibles que aportan valor añadido a la vida de los clientes. En el corazón de Eva-Last reside un equipo de especialistas sumamente capaces y creativos, unidos por la pasión de fomentar la conciencia medioambiental por medio de productos y operaciones de construcción que respeten el medio ambiente.

## LA ALTERNATIVA A LA MADERA QUE NO GENERA COMPLICACIONES

El compuesto Eva-Last brinda la belleza de la madera, pero con una solución duradera y sin complicaciones, de larga duración, sin apenas mantenimiento y que respeta el medio ambiente. Gracias a la ingeniería de vanguardia, el compuesto incorpora cada vez más avances estructurales y ventajas para la vida diaria, y los cuidados detalles estéticos le otorgan ahora un atractivo todavía más natural en una extensa gama de productos, colores y texturas.



CRÉDITO DE FOTOGRAFÍA: CHRIS SCOTT  
DERECHOS DE AUTOR © SCOTTY PHOTOGRAPHY

# CONTENIDO

Materiales de construcción compuestos de bambú de alta calidad y bajo mantenimiento y sistemas de construcción de nueva era.



## 06-25

### TARIMAS

Las tarimas de material compuesto Eva-Last están diseñadas para embellecer y mejorar la experiencia al aire libre. Seleccione entre nuestras tres marcas especializadas en tarimas de bambú.



## 26-33

### VIGAS ARQUITECTÓNICAS

Las vigas arquitectónicas compuestas de aluminio híbrido Lifespan le proporcionan la libertad creativa que necesita para construir pérgolas, mamparas y otros detalles de diseño arquitectónico para exteriores inolvidables.



## 34-43

### FIJACIONES

Las fijaciones HULK brindan un desempeño superior y constituyen un modo más eficaz y discreto de asegurar su tarima sin afectar su acabado final.

#### Exención de Responsabilidad:

Si bien hacemos todo lo que está en nuestras manos para asegurar la exactitud de la información incluida en este sitio web, no asumimos responsabilidad alguna por los errores que se pudieran presentar ni por los daños o responsabilidades que pudieran surgir como consecuencia del uso (o mal uso) de la información. De producirse algún error, nos reservamos el derecho a corregir o modificar esta información en cualquier momento.

Los datos de extensión aquí contenidos son indicativos y se calculan en función de las condiciones concretas de carga de prueba (consulte la ficha técnica de este producto). Los datos sobre dimensiones y masas que aquí se proporcionan son indicativos basados en la producción normal pero pueden variar con la producción y la tolerancia de los materiales. Antes de la instalación de cualquier producto Eva-Last, compruebe que la instalación es correcta y cumple con la regulación local y los códigos de construcción. Si es necesario, consultar a un profesional adecuadamente calificado.



## IMPACTO MEDIOAMBIENTAL REDUCIDO

Fabricación y uso sostenible de las materias primas

Al elegir Eva-Last, estará optando por la mejor solución tanto para usted como para el medio ambiente. La gama Eva-Last es una alternativa confiable a la madera, de poco mantenimiento, que brinda un rendimiento superior al de la madera y otros materiales compuestos. Son también la elección de material más ecológico y respetuoso con el medio ambiente.



### EL BAMBÚ DESECHA MENOS Y PROPORCIONA MÁS

Eva-Last produce sus compuestos a partir de bambú. El bambú es capaz de crecer hasta 50 veces más rápido que la madera y desprende un 35% más de oxígeno al aire que la mayoría de los árboles de frondosas. Se puede fabricar en compuestos con solo un 2% de desperdicio (comparado con el 80% de desperdicio de la madera), y es antibacteriano por naturaleza.



### USO DE PLÁSTICO RECICLADO

Gracias al uso de residuos plásticos reciclados, junto con fibra de bambú reutilizable, logamos fabricar un producto compuesto de gran durabilidad a la vez que ahorramos millones de toneladas de plástico que llegan a los vertederos y a los océanos. Anualmente, Eva-Last recicla más de 26.000 toneladas de plástico. El reciclaje de una tonelada de plástico se traduce en un ahorro de dióxido de carbono de alrededor de 0,73 toneladas, lo mismo que recorrer 4000 km en coche.



### USO DE LA ENERGÍA SOLAR

La producción convencional consume mucha energía. Por esta razón, Eva-Last decidió empezar a producir con energía solar. En total, desde 2017 se han instalado 32 858 paneles solares, lo que supone 88 716 m<sup>2</sup> de paneles solares. Esto permite ahorrar 2000 toneladas de CO<sub>2</sub> al día.

Desde su creación en 2007, Eva-Last se ha mantenido a la vanguardia del sector de la construcción ecológica. Nos esforzamos por mejorar continuamente nuestra forma de contribuir al medio ambiente y a nuestros clientes. Estamos orgullosos de ofrecer productos de construcción holísticamente sostenibles, desde las materias primas recicladas y renovables que empleamos para crear nuestros productos hasta la energía solar que aprovechamos para fabricarlos.

**PRODUCCIÓN Y USO DE MATERIAS PRIMAS GLOBALMENTE SOSTENIBLES**

# Apex PLUS

## COMPUESTO DE BAMBÚ-PVC REFORZADO Y CON TAPA

Apex PLUS le proporciona un compuesto resistente y de apariencia natural. Su núcleo de PVC espumado de bambú y reforzado con fibra de vidrio permite una mayor capacidad de luz que Apex. Con un bajo mantenimiento, Apex PLUS es más estable con menor expansión y contracción que su predecesor, y sólo necesita una limpieza mínima para una duración óptima. Su tapa protectora está elaborada con un revestimiento de polímero acrílico elástico, para una resistencia a largo plazo a la decoloración, los arañazos y las manchas.

**GFR** | REFORZADA CON  
FIBRA DE VIDRIO



### COMPOSICIÓN DEL PRODUCTO

## Apex PLUS

Apex PLUS renueva su espacio exterior con una composición vanguardista que es bella y resistente a partes iguales. Su núcleo reforzado le proporciona una mayor libertad de diseño al disminuir la cantidad de subestructura que requiere su proyecto, y su composición especializada reduce al mínimo la contracción y la dilatación para conseguir una tabla más sólida.



**Material de recubrimiento:**

Polímero acrílico de ingeniería

**Material del núcleo:**

Compuesto de bambú espumado y PVC con refuerzo de fibra de vidrio

**GFR** | REFORZADA CON  
FIBRA DE VIDRIO





## LLÉVATE A CASA LOS BENEFICIOS



### AUMENTO DE LA AMPLITUD

Viga compuesta de bambú reforzado con núcleo de aluminio integrado



### MÁS ESTABLE

Menor movimiento por dilatación y contracción



### ESTÉTICA NATURAL

Tecnología avanzada para un compuesto de apariencia más natural



### ANTIDESLIZANTE

Propiedades antideslizantes fiables



### BAJO MANTENIMIENTO

Sólo se necesitan cuidados mínimos para una durabilidad óptima



### CAPA PROTECTORA

Tecnología de protección resistente a la decoloración, los arañazos y las manchas



### RESISTENTE AL DETERIORO

Resistente a insectos, humedad e intemperie



### RESPECTUOSO DEL MEDIO AMBIENTE

Larga duración y evita la deforestación prevents deforestation

## COMPUESTO DE BAMBÚ-PVC REFORZADO Y CON TAPA



140 x 24 mm  
Tableros Ranurados



140 x 24 mm  
Tabla de Borde Cuadrado



GRANO ESCULPIDO

**GFR** / REFORZADA CON FIBRA DE VIDRIO



GRANO ESCULPIDO

**GFR** / REFORZADA CON FIBRA DE VIDRIO

### TABLEROS RANURADOS

La tabla ranurada de una cara Apex PLUS de PVC celular con núcleo reforzado con fibra de vidrio aporta una apariencia final impecable y sin fijaciones gracias a las ranuras a lo largo de sus bordes, concebidas para una instalación agilizada mediante clips de fijación ocultos HULK.

|                     |                                 |
|---------------------|---------------------------------|
| Dimensiones         | 140 x 24 mm (5,45 m longitudes) |
| Peso                | 2.9 kg/m                        |
| Espacio Entre Vigas | 450 mm centro a centro          |

#### Tableros Ranurados



#### Fijaciones



Compatible con clips en tiras de cadena

### TABLA DE BORDE CUADRADO

La tabla inicial de una cara Apex PLUS de PVC espumado con bambú y núcleo reforzado con fibra de vidrio está pensada para su uso como tarima y bordes de escaleras. Se coloca con los clips de fijación oculta HULK en los bordes ranurados y con los tornillos de fijación superior HULK de color a juego en los bordes cuadrados.

|                     |                                 |
|---------------------|---------------------------------|
| Dimensiones         | 140 x 24 mm (5,45 m longitudes) |
| Peso                | 3.0 kg/m                        |
| Espacio Entre Vigas | 450 mm centro a centro          |

#### Table de borde cuadrado Fijaciones



Utiliza tornillos de fijación superiores compuestos HULK en bordes no ranurados

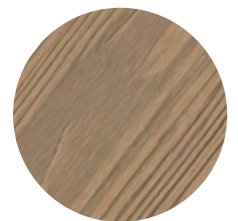




# Apex PLUS

## GUÍA DE ACABADOS Y COLORES

Apex PLUS dispone de una gama de colores de doble tono minuciosamente diseñada que aporta una capa adicional de color a cada tabla para realzar los matices de la madera y potenciar el aspecto natural de su diseño.



Acabado de la superficie con grano esculpido



HIMALAYAN  
CEDAR



WESTERN RED  
CEDAR



BRAZILIAN  
TEAK



ALASKAN  
DRIFTWOOD



MISTY GREY

# Apex

## COMPUESTO LIGERO DE BAMBÚ-PVC CON COBERTURA

Apex le proporciona un compuesto resistente y de acabado natural. Su núcleo ultraligero de PVC espumado con bambú permite una instalación y un trabajo muy sencillos. Apex es resistente al fuego y al deslizamiento, y su mantenimiento es excepcionalmente mínimo, ya que sólo requiere una limpieza elemental para una longevidad óptima. Su tapa protectora está fabricada con un revestimiento de polímero acrílico elástico resistente a la decoloración, los arañazos y las manchas. Apex protege a largo plazo contra la putrefacción y las inclemencias del tiempo, resistiendo a los insectos, la humedad y los elementos. Apex es una opción ecológica a la madera que impide la deforestación y la sustitución prematura de las cubiertas y emplea energía solar en el procedimiento de fabricación.



### COMPOSICIÓN DEL PRODUCTO

# Apex

Los productos Apex son muy ligeros gracias a su núcleo compuesto de espuma de bambú y PVC, protegido de la intemperie por un recubrimiento de polímero acrílico de gran resistencia.



**Material de recubrimiento:**  
Polímero acrílico de ingeniería

**Material del núcleo:**  
Compuesto de bambú espumado y PVC



**EUROCLASE B<sub>fl</sub> - S1**  
**RESISTENTE AL FUEGO**





## LLÉVATE A CASA LOS BENEFICIOS



### ESTÉTICA NATURAL

Tecnología avanzada para un compuesto de apariencia más natural



### PESO LIGERO

Núcleo ultraligero de bambú-PVC



### RESISTENTE AL FUEGO

Euroclase Bfl - s1 resistente al fuego



### ANTIDESLIZANTE

Propiedades antideslizantes fiables



### BAJO MANTENIMIENTO

Sólo se requieren cuidados mínimos para una duración óptima



### CAPA PROTECTORA

Tecnología de recubrimiento resistente a la decoloración, los arañazos



### RESISTENTE AL DETERIORO

Resistente a insectos, humedad e intemperie



### ECOLÓGICO

Manufactura sostenible y uso de materias primas

## COMPUESTO LIGERO DE BAMBÚ-PVC CON COBERTURA



**140 x 24 mm**  
Tableros Ranurados



GRANO ESCULPIDO

### TABLA RANURADO

El tablero ranurado de un solo lado Apex se instala de manera eficiente y segura con clips intercalados con CHAIN que se insertan en las ranuras a lo largo de los bordes del tablero y crean una apariencia final ininterrumpida.

|                     |                        |
|---------------------|------------------------|
| Dimensiones         | 140 x 24 mm            |
| Peso                | 2.5 kg/m               |
| Espacio Entre Vigas | 300 mm centro a centro |

#### Tableros Ranurados



#### Fijaciones



Compatible con clips en tiras de cadena



**140 x 24 mm**  
Tabla de Borde Cuadrado



GRANO ESCULPIDO

### TABLA DE INICIO

La tabla inicial de un solo lado Apex ofrece un borde ranurado y un borde sólido, lo que la hace perfecta para terrazas, perímetros, marcos de cuadros y creación de escaleras. Se fija con una combinación de clips en tiras CHAIN y tornillos para terrazas compuestas HULK del mismo color.

|                     |                        |
|---------------------|------------------------|
| Dimensiones         | 140 x 24 mm            |
| Peso                | 2.5 kg/m               |
| Espacio Entre Vigas | 300 mm centro a centro |

#### Tabla De Inicio



#### Fijaciones



Compatible con clips en tiras de cadena



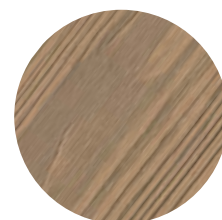
Utiliza tornillos de fijación superiores compuestos HULK en bordes no ranurados



# Apex

## GUÍA DE ACABADOS Y COLORES

La gama Apex de dos tonos incorpora una capa extra de color a cada tabla para resaltar la apariencia natural de su proyecto de compuesto. La diferencia de tonalidades dentro de un mismo perfil de compuesto destaca los tonos de color que se aprecian en la madera, lo que hace que su compuesto sea todavía más llamativo. Estos colores son ideales para cubiertas y proyectos de compuesto de mediana y gran extensión u otras áreas en las que se busque un aspecto natural.



Acabado de la superficie con grano esculpido



HIMALAYAN  
CEDAR



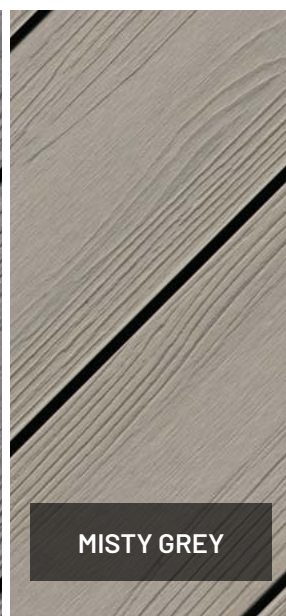
WESTERN RED  
CEDAR



BRAZILIAN  
TEAK



ALASKAN  
DRIFTWOOD



MISTY GREY

# Apex



## COMPUESTO LIGERO DE BAMBÚ-PVC CON COBERTURA



**150 x 12 mm**  
Tabla Fascia



GRANO ESCULPIDO

### TABLA FASCIA

Las tablas de imposta Infinity de una sola cara son perfiles que no soportan carga y que añaden un acabado impecable a los bordes de las cubiertas o a las áreas en las que se necesita un remate. Se fijan perfectamente con tornillos HULK de color a juego.

|                     |  |
|---------------------|--|
| Dimensiones         | 150 x 12 mm  |
| Peso                | 1.4 kg/m   |
| Espacio Entre Vigas | 300 mm centro a centro*<br><i>*Basado únicamente en aplicaciones sicarga</i> |

### Tabla Fascia



### Fijaciones



Utiliza tornillos de moldura compuestos HULK





# Infinity IS

## TARIMA COMPUESTA DE BAMBÚ CON COBERTURA, MÁS LIGERA

Infinity IS combina todos los beneficios del compuesto de bambú Infinity con las ventajas de la Serie para proporcionarle un compuesto coextrusionado resistente. Con la avanzada tecnología de variación de color con vetas de Infinity IS, podrá disfrutar del aspecto de la madera y de las ventajas medioambientales del compuesto de bambú. El nuevo diseño mejorado de la viga en I crea una tabla muy rentable que utiliza menos material pero mantiene el rendimiento y la longevidad que esperamos del compuesto de bambú Infinity. El menor peso de este perfil optimizado facilita un transporte y una colocación más eficientes.



## COMPOSICIÓN DEL PRODUCTO



Infinity IS reúne todas las ventajas del duradero compuesto de bambú Infinity con las ventajas de la serie I para conseguir una tarima de compuesto coextrusionado duradero.



**(P)** TECNOLOGÍA PATENTADA

**Material de recubrimiento:**

Polímero de ingeniería

**Material del núcleo:**

Compuesto PE de bambú







## LLÉVATE A CASA LOS BENEFICIOS



### DURABLE

Uno de los compuestos coextruidos más resistentes



### CAPA PROTECTORA

Tecnología de recubrimiento resistente a la decoloración, los arañazos y las manchas



### BAJO MANTENIMIENTO

Sólo se requieren cuidados mínimos para una durabilidad óptima



### RESISTENTE AL DETERIORO

Resistente a insectos, humedad e intemperie



### ASPECTO NATURAL

Tecnología especializada en colores veteados



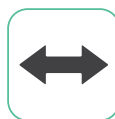
### RENTABLE

La forma inteligente reduce el transporte y la instalación



### PESO LIGERO

El diseño de la viga en I es más ligero al usar menos material



### EXPANSIÓN

Capacidad de extensión de tablas más pesadas



### INSTALACIÓN

Instalación más sencilla y eficaz



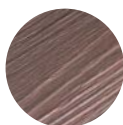
### ECOLÓGICO

Manufactura sostenible y uso de materias primas

## TARIMA COMPUESTA DE BAMBÚ CON COBERTURA, MÁS LIGERA



**134 x 25.4 mm**  
Tabla Ranurado



GRANO ESCULPIDO

### TABLEROS RANURADOS

La tabla ranurada de una cara Infinity IS se instala de forma segura y eficaz con los clips de fijación ocultos HULK, que se colocan en las ranuras a lo largo de los bordes de la tabla y crean un diseño final perfecto.

|                     |                        |
|---------------------|------------------------|
| Dimensiones         | 134 x 25.4 mm          |
| Peso                | 2.4 kg/m               |
| Espacio Entre Vigas | 300 mm centro a centro |

#### Tabla ranurada



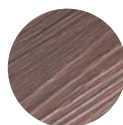
#### Fijaciones



Compatible con clips en tiras de cadena



**134 x 25.4 mm**  
Tabla De Inicio



GRANO ESCULPIDO

### TABLA DE INICIO

El arrancador de un solo lado Infinity IS excepcionalmente liviano La tabla para terraza ofrece un borde ranurado y un borde sólido, lo que la hace perfecta para perímetros de terrazas, terrazas para enmarcar cuadros y crear bordes de escaleras. Se fija con una combinación de clips en tiras CHAIN y tornillos para terrazas compuestas HULK del mismo color.

|                     |                        |
|---------------------|------------------------|
| Dimensiones         | 134 x 25.4 mm          |
| Peso                | 2.4 kg/m               |
| Espacio Entre Vigas | 300 mm centro a centro |

#### Tabla De Inicio



#### Fijaciones



Compatible con clips en tiras de cadena



Utiliza tornillos de fijación superiores compuestos HULK en bordes no ranurados



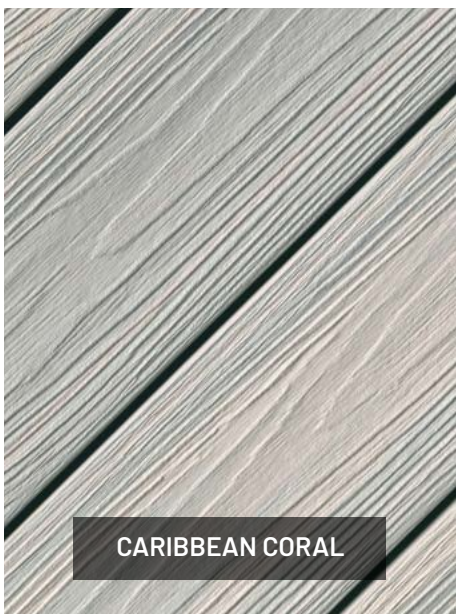
# *Infinity*

## GUÍA DE ACABADOS Y COLORES

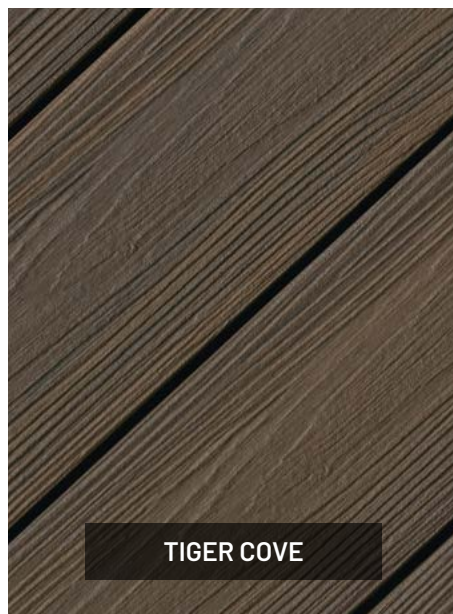
La gama Infinity está pensada para realzar la belleza y la comodidad de su zona exterior. Es líder en el mercado de los compuestos en cuanto durabilidad y bajo mantenimiento, y mejora el aspecto de su hogar. Tanto si decide utilizarlo como tarima, revestimiento, protección o de otras formas creativas, Infinity se adapta a su estilo y proporciona el acabado perfecto para su espacio. Elija entre nuestra paleta de bellos colores naturales para elegir el tono ideal para su proyecto.



Acabado de la superficie con grano esculpido



CARIBBEAN CORAL



TIGER COVE

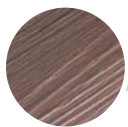


SWISS OAK

## FASCIA COMPUESTO DE BAMBÚ CON TAPA



**150 x 12 mm**  
Perfil rectangular



GRANO ESCULPIDO

### TABLA FASCIA

Las tablas de imposta Infinity de una sola cara son perfiles que no soportan carga y que añaden un acabado impecable a los bordes de las cubiertas o a las áreas en las que se necesita un remate. Se fijan perfectamente con tornillos HULK de color a juego.

|                     |   |
|---------------------|---|
| Dimensiones         | 150 x 12 mm   |
| Peso                | 2.3 kg/m  |
| Espacio Entre Vigas | 300 mm centro a centro*<br><i>*Basado únicamente en aplicaciones sincarga</i> |

#### Tabla Fascia



#### Fijaciones



Utiliza tornillos de moldura compuestos HULK





# Origins

## TARIMA COMPUESTA DE BAMBÚ

El compuesto de bambú Origins de Eva-Last combina la belleza de la madera, la sostenibilidad del bambú y la durabilidad de la capa protectora coextrusionada de bajo mantenimiento para proporcionarle una opción más rentable y cómoda para sus tarimas y revestimientos. Realza el espacio exterior al tiempo que reduce el impacto medioambiental y el tiempo invertido en mantenimiento.

## COMPOSICIÓN DEL PRODUCTO

*Origins*

Origins proporciona un producto respetuoso con el medio ambiente y de bajo mantenimiento. Se elabora siguiendo prácticas de producción holísticamente sostenibles y utiliza plástico PE reciclado y bambú sostenible en su núcleo.

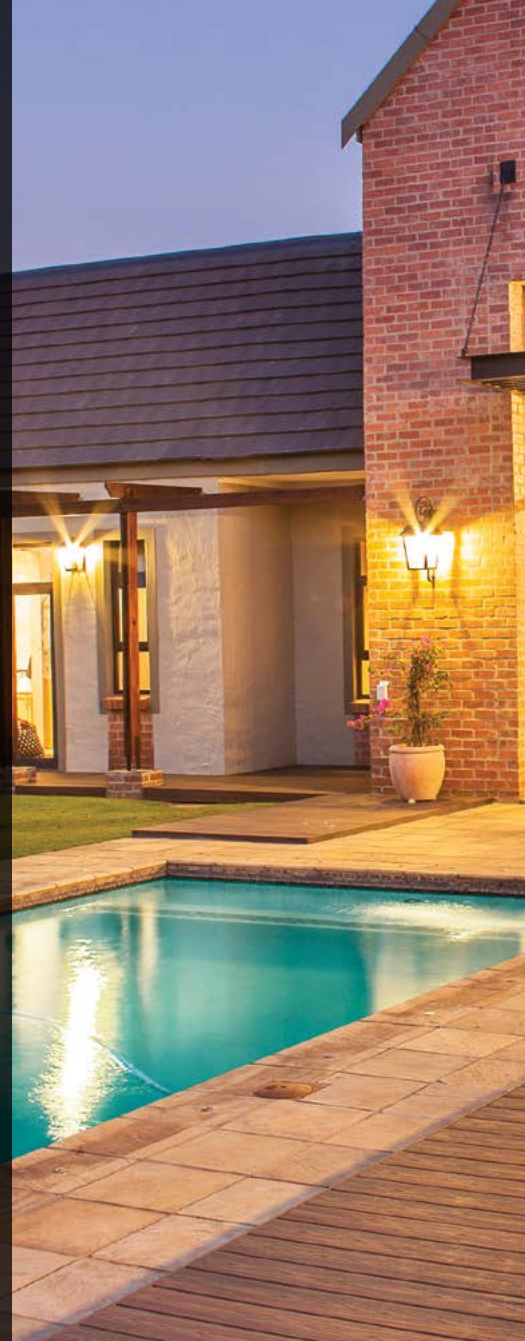


**Material de recubrimiento:**

Tapa protectora de polímero coextruido

**Material del núcleo:**

Compuesto PE de bambú





## LLÉVATE A CASA LOS BENEFICIOS



BAJO MANTENIMIENTO



RESISTENTE A LAS MANCHAS



RESISTENTE AL CLIMA Y A LA DESCOMPOSICIÓN



RESISTENTE A LA DECOLORACIÓN



ASPECTO NATURAL



RESPECTUOSO CON EL MEDIO AMBIENTE

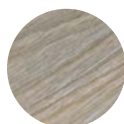
## COMPUESTO DE BAMBÚ CON COBERTURA



### TABLA RANURADO

La tarima hueca ranurada Origins se instala de forma segura y eficaz con los clips de cadena. Ofrece un acabado imitación madera para conseguir una superficie con aspecto de madera.

|                     |                        |
|---------------------|------------------------|
| Dimensiones         | 136 x 21.5 mm          |
| Peso                | 2.6 kg/m               |
| Espacio Entre Vigas | 300 mm centro a centro |



ACABADO DE MADERA

### Tabla Ranurado



### Fijaciones



Compatible con clips en tiras de cadena

## GUÍA DE ACABADOS Y COLORES

La paleta de colores Origins es un reflejo de la belleza de la naturaleza. Cada color tiene las ligeras variaciones y tonalidades de un tono concreto de madera y se presenta en acabado mate. El sofisticado acabado de la superficie aporta la textura de las vetas de la madera para resaltar el aspecto natural de cada tabla. La paleta de colores Origins puede ser personalizada para satisfacer las peticiones específicas de su mercado objetivo.







# LIFESPAN

COMPOSITE ARCHITECTURAL BEAMS

## VIGAS HÍBRIDAS DE COMPUESTO DE ALUMINIO Y BAMBÚ

Las vigas híbridas de aluminio compuesto Lifespan le dan la libertad creativa para elaborar diseños arquitectónicos de exterior inolvidables. La funcionalidad, resistencia y belleza de estas vigas multiuso le proporcionarán un proyecto extraordinario. Independientemente de que decida emplear las vigas Lifespan para pérgolas, entradas, mamparas espectaculares o su propia visión arquitectónica creativa, disfrute de la sensación de construir algo auténticamente innovador.

## GRAN RENDIMIENTO PARA GRANDES EXPECTATIVAS

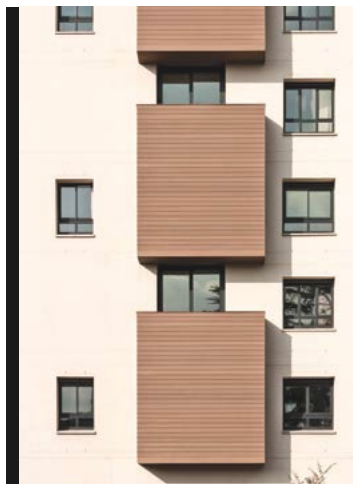
Las vigas Lifespan dan estilo y utilidad a una diversa gama de aplicaciones. Aproveche la sombra y la privacidad de una pérgola o una mampara, o resalte el atractivo del exterior de su casa con las vigas que ofrecen la apariencia de la madera sin las molestias del mantenimiento. La belleza de las vigas arquitectónicas decorativas Lifespan sólo es comparable a su versatilidad.



PÉRGOLAS



MAMPARAS DE PRIVACIDAD



REVESTIMIENTOS Y SOFITOS



ARQUITECTURA DECORATIVA



## LLÉVATE A CASA LAS VENTAJAS



### VERSATILIDAD DE DISEÑO

Las vigas arquitectónicas brindan una extensa gama de aplicaciones estéticas



### DISEÑO LIGERO

Núcleo de aluminio especializado para mayor facilidad de instalación en altura



### BAJO MANTENIMIENTO

La apariencia de las vigas de madera sin mantenimiento



### AUMENTO DE LA AMPLITUD

Viga compuesta de bambú reforzado con núcleo de aluminio integrado



### RESISTENCIA A LA DESCOMPOSICIÓN Y A LA INTEMPERIE

Soporta la biodegradación, la corrosión, los insectos y las condiciones climáticas adversas.



### RESISTENTE A LA DECOLORACIÓN

La protección UV incorporada garantiza una gran durabilidad



**LIFESPAN**  
COMPOSITE ARCHITECTURAL BEAMS

## COMPUESTO DE ALUMINIO BAMBÚ TRI EXTRUIDO

Las vigas arquitectónicas Lifespan brindan versatilidad de diseño e incrementan la vida útil gracias a su núcleo de aluminio especializado que simplifica la instalación en altura. La capa exterior de compuesto de bambú de poco mantenimiento soporta la biodegradación, la corrosión, los insectos y las condiciones climatológicas adversas, además de ofrecer protección integrada contra los rayos UV para lograr una gran durabilidad. Consiga el aspecto de las vigas de madera sin tener que preocuparse por su mantenimiento.

### COMPUESTO DE ALUMINIO BAMBÚ TRI EXTRUIDO

- 1 Núcleo de Aluminio
- 2 Adhesivo flexible de ingeniería
- 3 Cubierta exterior protectora de material compuesto



## AUMENTO DE LA AMPLITUD

Las vigas arquitectónicas Lifespan alcanzan la luz de vigas sólidas mucho más pesadas debido a su núcleo de aluminio integrado. Dicho núcleo refuerza considerablemente la estabilidad dimensional y a la flexión de la viga, en tanto que la capa de compuesto de bambú Eva-tech aporta una estética de madera realista, además de la resistencia a las condiciones climáticas severas y al biodeterioro.



## OPCIONES DE TAMAÑO DE PERFIL

Las vigas híbridas de aluminio compuesto Lifespan se encuentran disponibles en diversos tamaños y formas para adecuarse al diseño de su proyecto de exterior. Lifespan cumple las normas industriales. No obstante, los códigos y normas de construcción podrían variar según las jurisdicciones o países. No olvide comprobar los códigos de construcción locales vigentes antes de instalar las vigas compuestas Lifespan.

**Dimensiones:** 50 x 30 mm  
**Peso:** 0.8 kg/m



**Dimensiones:** 100 x 30 mm  
**Peso:** 1.3 kg/m



**Dimensiones:** 150 x 35 mm  
**Peso:** 2.6 kg/m



**Dimensiones:** 150 x 50 mm  
**Peso:** 3.3 kg/m

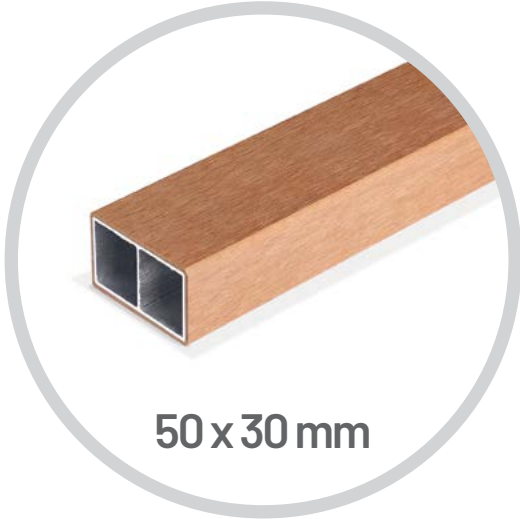


## ACCESORIOS LIFESPAN - CUBIERTAS



Existen tapas de extremo y de poste que aportan un acabado impecable a las vigas compuestas Lifespan.

## COMPUESTO DE ALUMINIO BAMBÚ TRI EXTRUIDO



50 x 30 mm

### VIGA DECORATIVA

El perfil decorativo Lifespan de 50 x 30 mm mejorará su exterior con la apariencia de un tradicional listón de madera. Se trata de un perfil compacto en forma de listón muy utilizado para crear mamparas, puertas, pérgolas y otros elementos arquitectónicos de exterior duraderos y de poco mantenimiento.

|             |            |
|-------------|------------|
| Dimensiones | 50 x 30 mm |
| Longitudes  | 5,8 m      |
| Peso        | 0.8 kg/m   |

### VIGA HUECA



#### Tapas de extremo disponibles

Las tapas de los extremos del mismo color crean una apariencia de acabado en los extremos de las vigas.



100 x 30 mm

### VIGA DECORATIVA

Este perfil decorativo Lifespan de 100 x 30 mm resulta uno de los favoritos de los amantes de la gama Lifespan, ya que es perfecto para construir atractivas y duraderas pérgolas de exterior, vigas, mamparas u otros atractivos elementos arquitectónicos. Goce de la apariencia de las vigas de madera sin el mantenimiento y el impacto medioambiental.

|             |             |
|-------------|-------------|
| Dimensiones | 100 x 30 mm |
| Longitudes  | 5,8 m       |
| Peso        | 1.3 kg/m    |

### VIGA HUECA



#### Tapas de extremo disponibles

Las tapas de los extremos del mismo color crean una apariencia de acabado en los extremos de las vigas.



CRÉDITO DE FOTOGRAFÍA: CHRIS SCOTT  
DERECHOS DE AUTOR © SCOTTY PHOTOGRAPHY

## COMPUESTO DE ALUMINIO BAMBÚ TRI EXTRUIDO



**150 x 35 mm**

### VIGA DECORATIVA

La viga decorativa Lifespan de 150 x 35 mm confiere a su espacio exterior un aire espectacular gracias a sus dimensiones extraordinariamente anchas pero esbeltas. Forme la mampara de privacidad ideal o disfrute de la estética de las vigas compuestas como pérgola u otros elementos decorativos de exterior.

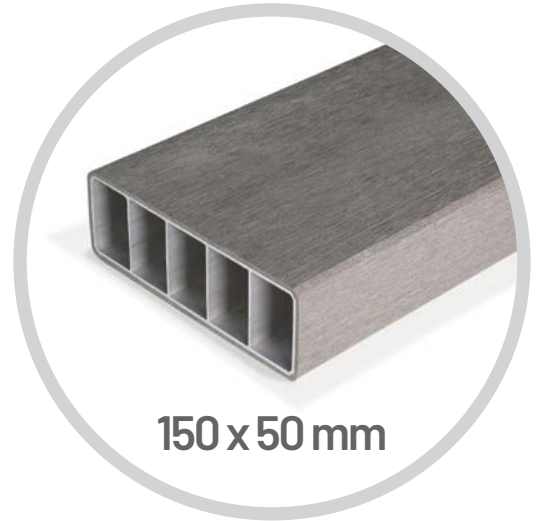
|             |             |
|-------------|-------------|
| Dimensiones | 150 x 35 mm |
| Longitudes  | 5,8 m       |
| Peso        | 2.6 kg/m    |

### VIGA HUECA



#### Tapas de extremo disponibles

Las tapas de los extremos del mismo color crean una apariencia de acabado en los



**150 x 50 mm**

### VIGA DECORATIVA

La viga decorativa Lifespan de 150 x 50 mm es el mayor perfil rectangular de la gama Lifespan y proporciona una estética imponente a su espacio exterior, siendo perfecta para su uso como viga de pérgola de gran dimensión, mampara de privacidad o como soporte para vigas Lifespan de menor tamaño dentro del sistema.

|             |             |
|-------------|-------------|
| Dimensiones | 150 x 50 mm |
| Longitudes  | 5,8 m       |
| Peso        | 3.3 kg/m    |

### VIGA HUECA



#### Tapas de extremo disponibles

Las tapas de los extremos del mismo color crean una apariencia de acabado en los extremos de las vigas.



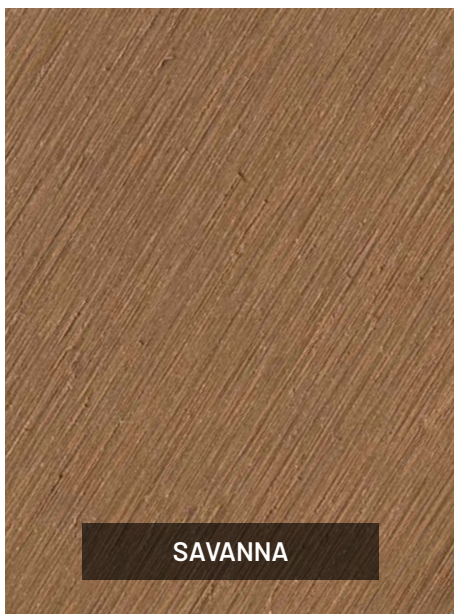


TECNOLOGÍA: **Eva-tech**

## LIFESPAN EN TECNOLOGÍA DE COLOR EVA-TECH



Acabado cepillado mate



SAVANNA



RUSTEAK



XAVIA

# HULK FASTENERS.

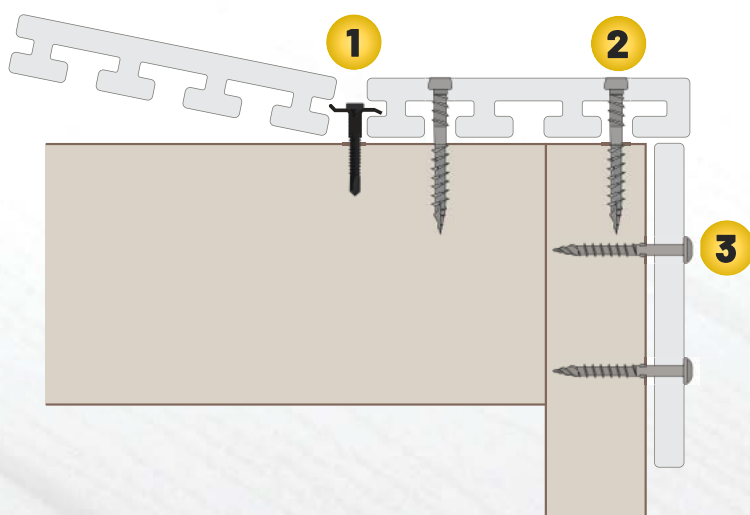
## SISTEMAS DE FIJACIÓN DE CUBIERTAS DE CONFIANZA

Las fijaciones HULK están especialmente diseñadas para facilitar y aumentar la eficacia de las aplicaciones en tarimas de madera o de material compuesto, mediante opciones de fijación oculta muy duraderas que se ajustan a la perfección a los bordes de las tablas ranuradas, junto con una gama de tornillos de fijación superior de colores a juego. Estos elementos de fijación se fabrican para ajustarse a las garantías de las mejores tablas de tarima compuesta del mercado y se presentan en una gama de colores para complementar la estética de la tarima de su elección.



## DISEÑO PARA PROFESIONALES. IDEAL PARA PRINCIPIANTES.

Las fijaciones HULK proporcionan un elevado rendimiento y constituyen una manera más eficiente y discreta de instalar su tarima sin romper su apariencia final.



- 1 Clips de Cadena
- 2 Tornillo para Tarima Compuesta (CDS) para armazones de madera o Tornillo para Tarima Metálica (MDS) para armazones metálicos
- 3 Tornillo Compuesto para Marcos de Madera o Tornillo Metálico para Marcos Metálicos



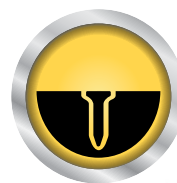
## LLÉVATE A CASA LOS BENEFICIOS



Resistente a la  
Corrosión



Combinación de  
Colores Estética



Acabado Limpio  
de la Superficie



Instalación  
Rápida y Fácil



No Es Necesario  
Taladrar



## FIJACIÓN OCULTA DE CUBIERTA UNIVERSAL

Los clips de cadena están especialmente diseñados para utilizarse con tablas compuestas o de madera de varios grosores y con marcos de madera o metálicos para conseguir una instalación más económica y efectiva, una durabilidad y resistencia superiores, un aspecto discreto que combina con el estilo general de su proyecto y un acceso posterior a la instalación y desmontaje de las tablas más sencillos.

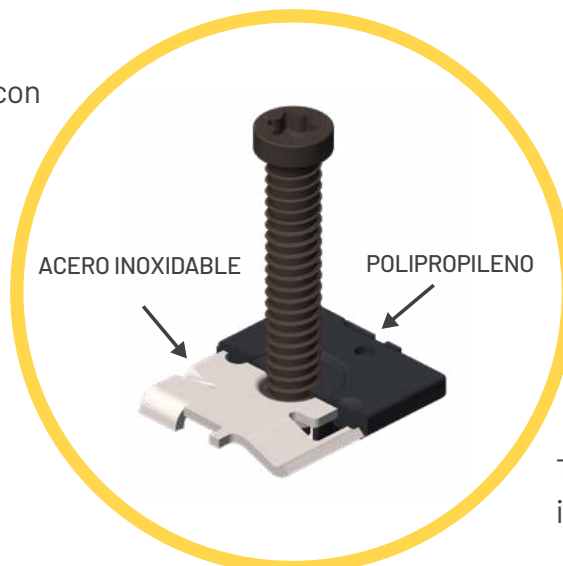
UN PRODUCTO DE  **HULK FASTENERS.**



## HACER EL TRABAJO MÁS RÁPIDO.

Los clips encadenados le ahorran tiempo y dinero al agilizar la instalación con tornillos precargados que ofrecen un rendimiento de vanguardia durante toda la vida útil de su plataforma. Disfrute de una instalación más sencilla y de un sujetador a largo plazo más seguro que complementa el aspecto general de su terraza.

Clip de acero inoxidable con cubierta de polímero



Tornillo precargado para una instalación sencilla



## FUNCIONES Y VENTAJAS



### INSTALACIÓN MÁS EFICIENTE

El sistema intercalado se suministra precargado con tornillos para facilitar la instalación



### APLICACIÓN UNIVERSAL

Compatible con tablas de madera y de compuestos de grosor y profundidad de ranura diferentes



### DURADERO

Clip de acero inoxidable recubierto de polímero de protección para prolongar su vida útil en exteriores



### FUERZA EN TAMAÑO

Fuerza de sujeción demostrada y capacidad para evitar el movimiento lateral de las tablas



### INGENIERÍA INNOVADORA

Uso económico de materiales sin perjudicar la fuerza de agarre ni el funcionamiento general del clip



### ACCESO POST-INSTALACIÓN MÁS FÁCIL

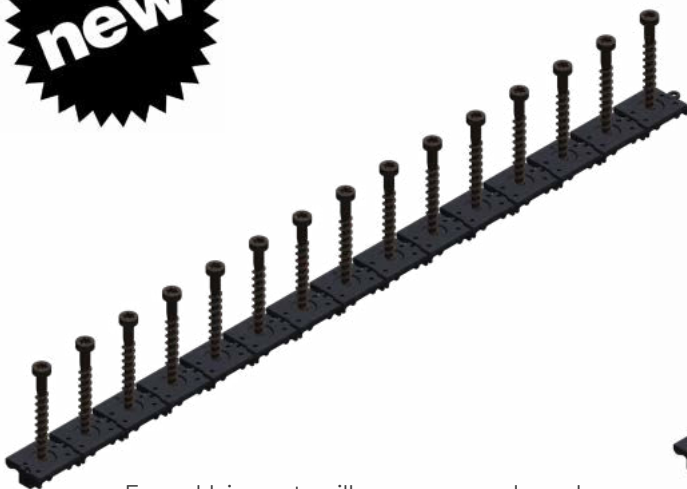
Desmontaje más cómodo de la tabla después de la instalación gracias al acceso directo a los tornillos por encima de la cabeza.



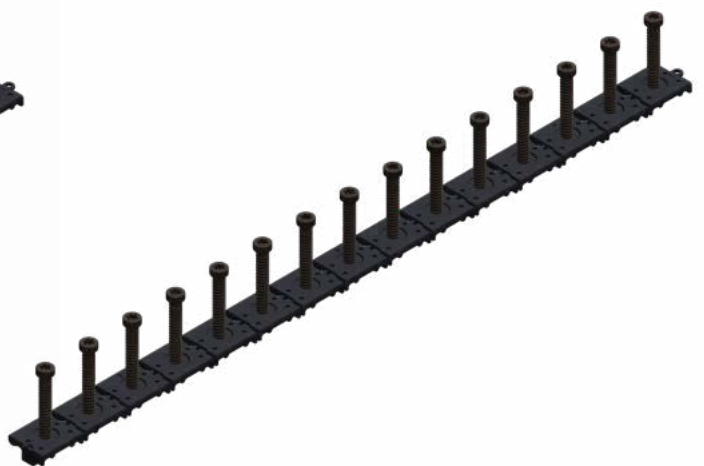
# chain

Collated decking clip

new



Ensamblaje con tornillo para marcos de madera



Unión con tornillo para marcos metálicos

## CLIPS DE CADENA

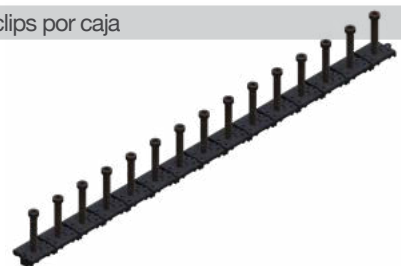
Los clips encadenados ofrecen una solución más inteligente para crear un oasis al aire libre. Precargando tornillos duraderos y de alta calidad en clips igualmente confiables. Los clips encadenados hacen que la instalación sea más eficiente y son adecuados para que los utilicen profesionales o principiantes. Como todos los productos Eva-Last, los clips encadenados en cadena, se basan en el principio de longevidad.

## EL ENVASE



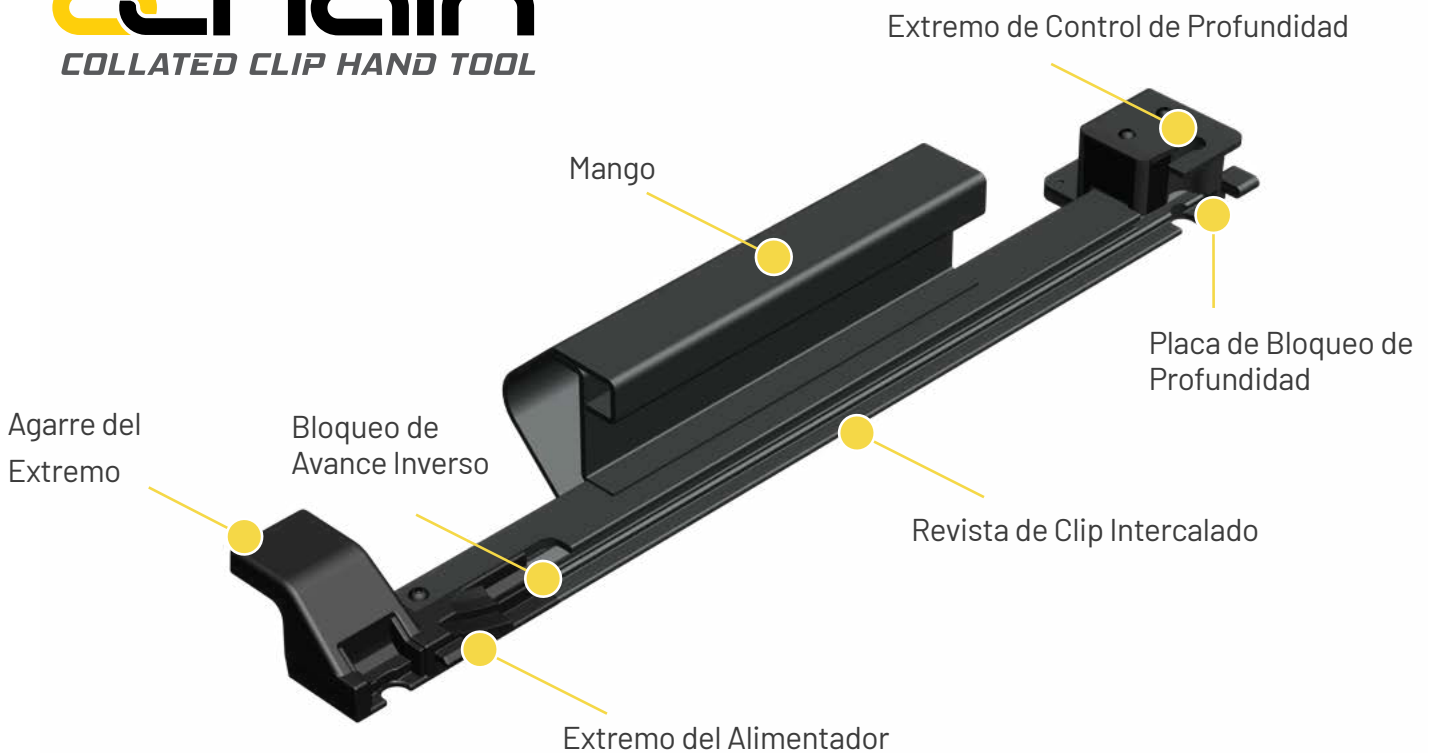
Cantidad: 900

Seis cajas en un paquete; 150 clips por caja





**chain**  
COLLATED CLIP HAND TOOL



## HERRAMIENTA DE MANO

La herramienta manual de Chain aporta un valor añadido al sistema de clips de Chain maximizando la eficacia de la instalación. Gracias a su sistema de control de profundidad integrado, la herramienta manual consigue una fijación precisa que acaba con los errores de instalación y las juntas débiles. Esta herramienta de mano se adapta a una extensa gama de tamaños de tablas de madera y compuestos, es ergonómica para facilitar su uso y está hecha de materiales de primera calidad que garantizan una gran fiabilidad a lo largo del tiempo.

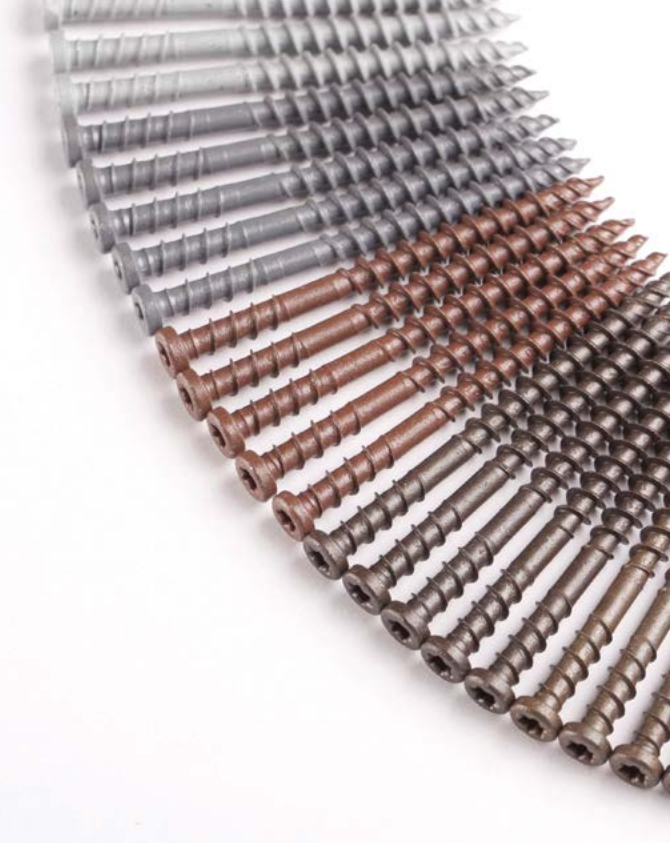
## KIT DE EXPANSIÓN



### 1 herramienta manual de Chain

- 1 Herramienta de Mano con Clip
- 1 T15 (50 mm) broca de ajuste de profundidad



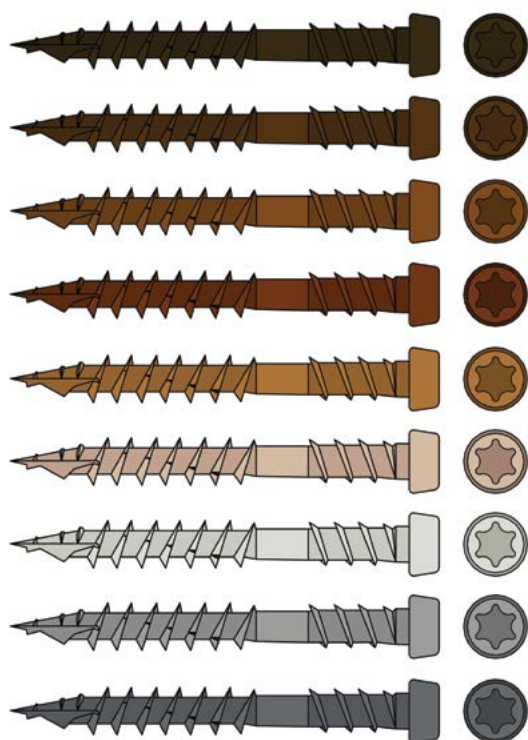


## TORNILLOS DE FIJACIÓN SUPERIOR DEL MISMO COLOR

Los tornillos para molduras y plataformas compuestas de HULK Fasteners están disponibles en nueve colores diferentes diseñados para combinar y combinar con las tablas para terrazas de todos los principales fabricantes de terrazas compuestas. Elija el color que combine con las tablas de su terraza para lograr un aspecto final discreto. Consulte la disponibilidad regional de colores de tornillos.

### PARA MARCOS DE MADERA

Disponible en acero inoxidable y acero al carbono



MARRÓN OSCURO

MARRÓN

MARRÓN CLARO

MARRÓN ROJIZO

BRONCEADO

BEIGE

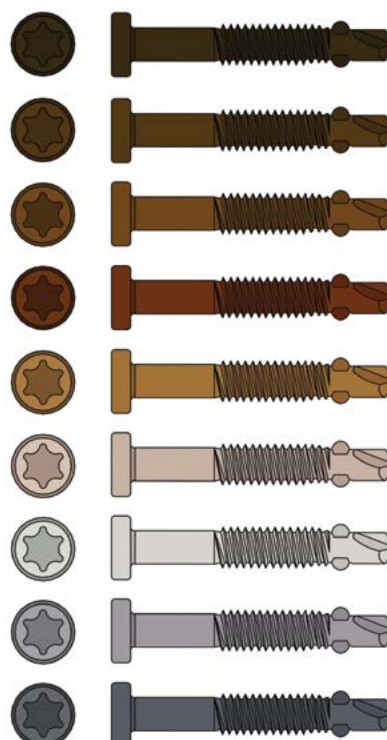
BLANCO

GRIS CLARO

GRIS OSCURO

### PARA MARCOS METÁLICOS

Disponible en acero al carbono





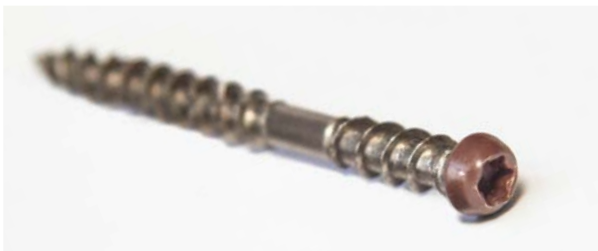
# TORNILLOS PARA TARIMA COMPUESTA

## CDS - Tornillo para Tarima Compuesta

Para fijar (fijación superior) tablas de compuestos a marcos de madera



Acero al carbono: revestido por completo Disponible en color marrón oscuro, marrón claro, marrón, marrón rojizo, marrón tostado, beige, gris oscuro, gris claro y blanco.



Acero inoxidable: 316 recubierto en la cabeza. Disponible en color marrón oscuro, marrón claro, marrón, marrón rojizo, marrón tostado, beige, gris oscuro, gris claro y blanco.

## MDS - Tornillo para Tarima Compuesta

Para la fijación (fijación superior) de tablas de compuestos a marcos metálicos.



Carbono: recubrimiento de 2 000 horas Disponible en color marrón oscuro, marrón claro, marrón, marrón rojizo, marrón tostado, beige, gris oscuro, gris claro y blanco.

## 75 TORNILLOS PARA TARIMA DE COMPUE (para estructuras de madera o metal)



### 75 TORNILLOS DE FIJACIÓN SUPERIOR EN UN PAQUETE

75 tornillos para cubierta compuestos de acero al carbono o acero inoxidable  
1 broca



Se recomienda el uso de sujetadores HULK con todas las instalaciones de Eva-Last. Los tornillos para molduras y plataformas compuestas HULK están disponibles para marcos de madera y metal.

## 150 TORNILLOS PARA TARIMA DE COMPUE (para estructuras de madera o metal)



### 75 TORNILLOS DE FIJACIÓN SUPERIOR EN UN PAQUETE

150 tornillos para cubierta compuestos de acero al carbono o acero inoxidable  
1 broca



Se recomienda el uso de sujetadores HULK con todas las instalaciones de Eva-Last. Los tornillos para molduras y plataformas compuestas HULK están disponibles para marcos de madera y metal.



## TORNILLOS PARA MOLDURAS DE COMPUESTO DE COLOR COMBINADO

Los tornillos para molduras de HULK Fasteners se han diseñado específicamente para unir tablas de molduras de material compuesto o tablas de molduras a una estructura. Seleccione entre los tornillos para molduras de material compuesto concebidos para funcionar con subestructuras de madera y los tornillos para molduras de material compuesto concebidos para funcionar con subestructuras metálicas. Cada tipo de tornillo de remate proporciona unas dimensiones exclusivas para su uso con estructuras de madera o metálicas, pero los dos tipos de tornillos de remate están disponibles en acero inoxidable y acero al carbono y en una extensa gama de colores para combinar con sus tablas de remate o fascia de compuesto.

### PARA MARCOS DE MADERA

Disponible en acero inoxidable y acero al carbono

### PARA MARCOS METÁLICOS

Disponible en acero al carbono



# TORNILLOS PARA MOLDURAS DE COMPUESTO DE COLOR COMBINADO

M5.5 x 48 mm

Tornillos para Molduras de Madera



M5.5 x 35 mm

Tornillos para Molduras Metálicas

## 75 TORNILLOS PARA MOLDURAS DE COMPUESTO DE COLOR COMBINADO (para madera o metal)



### 75 TORNILLOS DE FIJACIÓN SUPERIOR

75 tornillos de moldura compuestos de acero al carbono o acero inoxidable  
1 broca



Se recomienda el uso de sujetadores HULK con todas las instalaciones de Eva-Last. Los tornillos para molduras y plataformas compuestas HULK están disponibles para marcos de madera y metal.

## 150 TORNILLOS PARA MOLDURAS DE COMPUESTO DE COLOR COMBINADO (para madera o metal)



### 150 Pack TOP FIXING SCREWS

150 tornillos de moldura compuestos de acero al carbono o acero inoxidable  
1 broca



Se recomienda el uso de sujetadores HULK con todas las instalaciones de Eva-Last. Los tornillos para molduras y plataformas compuestas HULK están disponibles para marcos de madera y metal.



## IMPACTO MEDIOAMBIENTAL REDUCIDO

Fabricación y uso sostenible de las materias primas



# LIDERES EN MATERIALES DE CONSTRUCCIÓN COMPUESTOS Y SOSTENIBLES



## RECURSOS RENOVABLES Y ENERGÍA RENOVABLE

Creemos que la forma en que fabricamos es tan importante como lo que fabricamos cuando se trata de ser ecológicos. Por eso hemos cambiado los combustibles fósiles por energía renovable. Nuestros productos utilizan energía solar como parte de nuestro proceso de fabricación. Estamos totalmente comprometidos a ofrecerle un producto que sea holísticamente sostenible.

Cada gama de exteriores Eva-Last combina ingredientes crudos reciclados con bambú para obtener un compuesto más resistente y sostenible. El bambú rejuvenece más de 30 veces más rápido que las maderas duras tradicionales y libera un 35% más de oxígeno al aire. Eva-Last es reconocida internacionalmente por nuestro compromiso con el medio ambiente. Estamos orgullosos del trabajo que hacemos para promover la sostenibilidad ambiental y lo invitamos a elegir alternativas a la madera que sean respetuosas con la Tierra.

- Hecho de materiales reciclados
- No trees felled
- Sin tratamiento ni productos químicos tóxicos. Requerido para mantenimiento
- Energía solar utilizada en el proceso de manufactura
- Impacto reducido en los vertederos
- Reduced carbon footprint



Teléfono: 983 218470 | [www.masmadera.eu](http://www.masmadera.eu)

Más Madera Flooring Group S.L.

C/ Topacio, 15 (Polígono San Cristóbal)  
47012 Valladolid



[www.eva-last.es](http://www.eva-last.es)